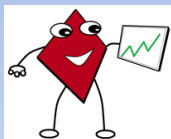


## Salland Vruchtbaarheids Monitor

Deze Salland Vruchtbaarheids Monitor geeft weer hoe het met de vruchtbaarheid op uw bedrijf gesteld is. Hierin wordt de vruchtbaarheid van uw melkvee en jongvee in kaart gebracht.



### Streefwaarde

In de Salland Vruchtbaarheids Monitor is overzichtelijk weergegeven met kleurtjes als u afwijkt van uw eigen streefwaarde. Daarmee kunt u bepalen waar u extra op moet letten.



### Verborgen rendement

Met het verborgen rendement wordt in kaart gebracht wat u extra kunt verdienen met het behalen van uw eigen streefwaarden.



De insemination rate, conception rate en pregnancy rate zijn kengetallen die veel in de Verenigde Staten worden gebruikt. Nu worden deze ook geïntroduceerd in Nederland.



### Contact

Verkoop / Advies:  
Erwin Elshof  
06-22789974

Jan van Ankom  
06-53563448

E-mail:  
kiservicesalland@hetnet.nl

Website adres:  
www.kiservicesalland.nl

# Ki Service Salland



Vruchtbaarheid  
voor u  
geserveerd

Salland Vruchtbaarheids monitor  
More Milk Manager

# Salland Vruchtbaarheids Monitor



Vrijdag 18 Oktober 2013 9:13

## Salland Vruchtbaarheids monitor 1-2-2012 – 30-7-2013 (Overzicht)

1/1

Monitor Melkkoeien	1-2-12 / 30-7-12	1-8-12 / 31-1-13	1-2-13 / 30-7-13	Streef- waarde
Aantal melkkoeien	121	121	120	
Gen. aantal dagen in lactatie	190	189	186	192
Gen. Kg melk/koe/dag	25,3	25,1	25,3	26,5
Gen. Celgetal	196	142	165	100
Gen. aantal dagen open	144	135	129	130
Interval afkaven 1e inseminatie	81	78	72	68
% koeien drachtig op 150 dagen	63	65	75	62
Voorspeld kalving interval (PCI)	423	415	402	400
Insemination rate (IR)	64	53	55	50
Conception rate overall (CR)	46	49	30	40
Pregnancy rate (PR)	32	25	18	20

WVP = 60 dagen

Monitor Jongvee	1-2-12 / 30-7-12	1-8-12 / 31-1-13	1-2-13 / 30-7-13	Streef- waarde
Aantal jongvee (ouder dan 1 jaar)	123	121	120	110
Leeftijd bij 1e inseminatie (mnd)	16	15,8	15,5	16,1
Aantal inseminaties/pink	1,56	1,71	1,6	1,6
Verwachte leeftijd bij afkalven in mnd.	25,9	25,4	24,8	24
Conception rate overall	45	45	49	60
% drachtige pinken 17 mnd en ouder	71	72	75	75

Verborgen Rendement Vruchtbaarheid	€ 4.886	€ 3.365	€ 1.118	€ 0
------------------------------------	---------	---------	---------	-----

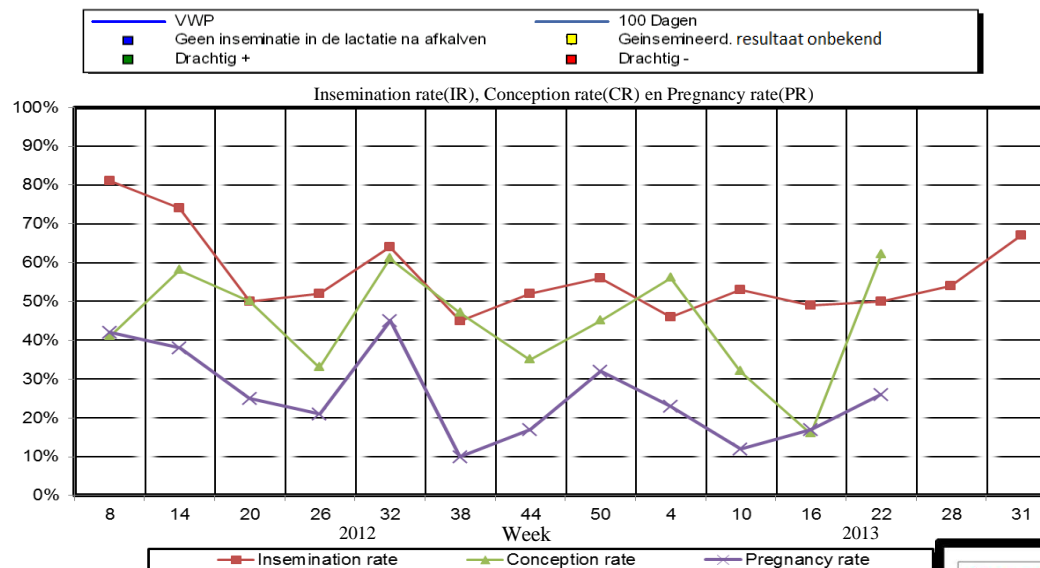
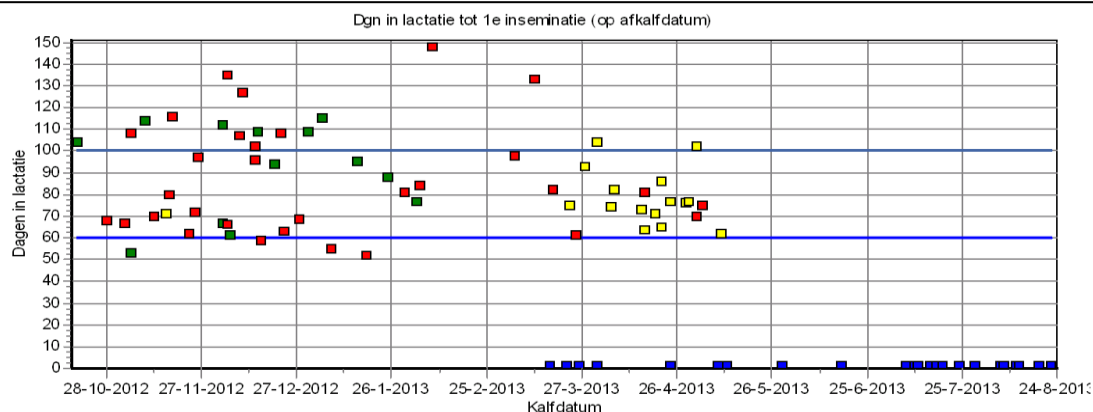
- Geen kleur: geeft aan welk kengetal goed is.
- Oranje: geeft aan welk kengetal licht afwijkt van uw streefwaarde.
- Rood: geeft aan welk kengetal sterk van uw streefwaarde afwijkt.

Insemination rate × Conception rate = Pregnancy rate

Insemination rate: % dieren die geïnsemineerd zijn in een periode van 21 dagen na de vrijwillige wachperiode  
 Conception rate: % van de inseminaties die heeft geleid tot dracht  
 Pregnancy rate: % koeien die drachtig zijn geworden ten opzichte van de koeien die geïnsemineerd konden worden.



Uitstekend  
Uw rendement is verbeterd



SALLAND VRUCHTBAARHEIDS MONITOR



More Milk Manager